

《庄河市光明山镇吕沟村村庄规划（2021-2035年）》 公告

一、基本情况

1. 区域位置

吕沟村位于庄河市光明山镇东部，距离庄河市城区约，吕沟村对外交通联系主要通过前吕线。向南至庄河北站约6.5km，向西至庄盖高速公路光明山出口约4km，对外交通较为便利。

2. 规划范围

规划范围为光明山镇吕沟村全域国土空间，东部与徐岭镇官洼村相邻；南部与冯屯村相邻；西部与前杨村相邻；北部则以庄河为界线与太平岭满族乡相邻，总规划面积约为11.97平方公里。

3. 规划期限

规划近期待至2025年，远期待至2035年。

二、国土空间管控

《大连市庄河市光明山镇国土空间总体规划（2021-2035年）》将吕沟村定位为整治提升类村庄。明确吕沟村2035年约束性指标包括：永久基本农田面积725.14公顷，耕地保有量742.89公顷，湿地面积42.86公顷，村庄建设边界面积138.36公顷。

1. 生态保护空间

吕沟村无生态保护红线，构建具有连续性和系统性的生态保护格局和开敞空间体系，维护生态安全和生物多样性。

2. 农业发展空间

划定永久基本农田725.14公顷。优化农业生产空间布局，提高就近粮食保障能力和蔬菜自给率，保护相对集中、连片、优质的一般耕地。

3. 建设发展空间

吕沟村村庄建设边界范围138.36公顷。乡村建设围绕乡村振兴、产村融合向村庄建设用地边界内集聚，鼓励乡村建设用地复合利用。

三、村域空间发展规划

1. 产业发展

统筹乡村产业发展：巩固第一产业，依托现有成规模的草莓种植，提高农产品质量和技术含量，积极打造品牌，大力发展精品农业。丰富第二产业，打造草莓初加工及食品包装产业，提升农产品附加值；第三产业重点发展草莓采摘休闲观光农业项目。

2. 人口规模

至规划期末2035年，人口总数估算为1100人。

3. 空间发展布局

打造“一心、三片、多廊”的空间格局。

一心：位于中部的综合发展区。

三片：即西部农业片区、北部农业片区、南部农业片区。

多廊：多条河流生态廊道。

四、人居环境整治规划

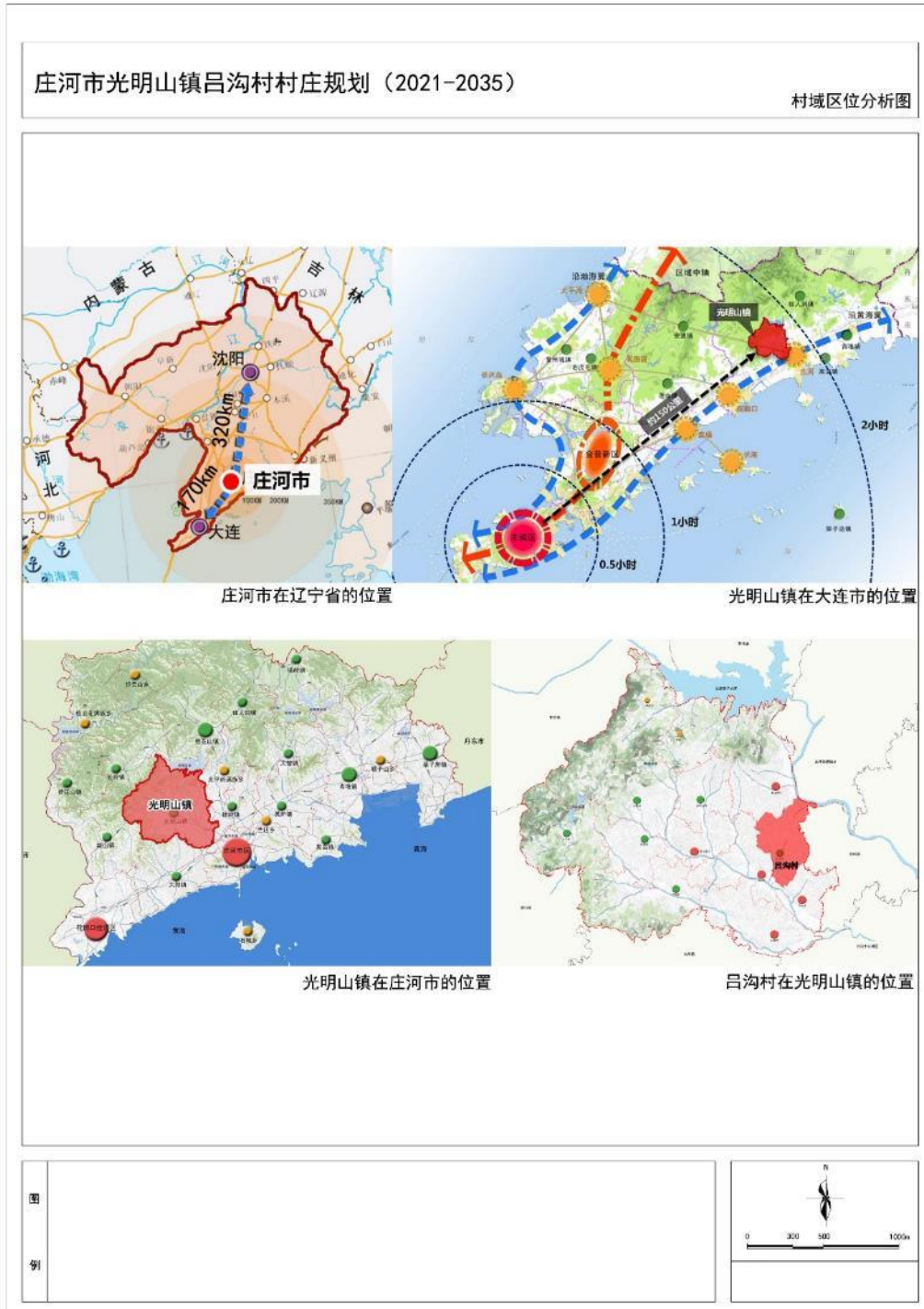
人居环境整治主要对象是规划中已经集中布局的村庄居民点，结合农民生产生活方式，从土地综合整治、公共安全治理、公共设施完善、公用设施布局、景观风貌和建筑风貌美化等角度对村庄人居环境进行规划设计。

五、近期整治规划

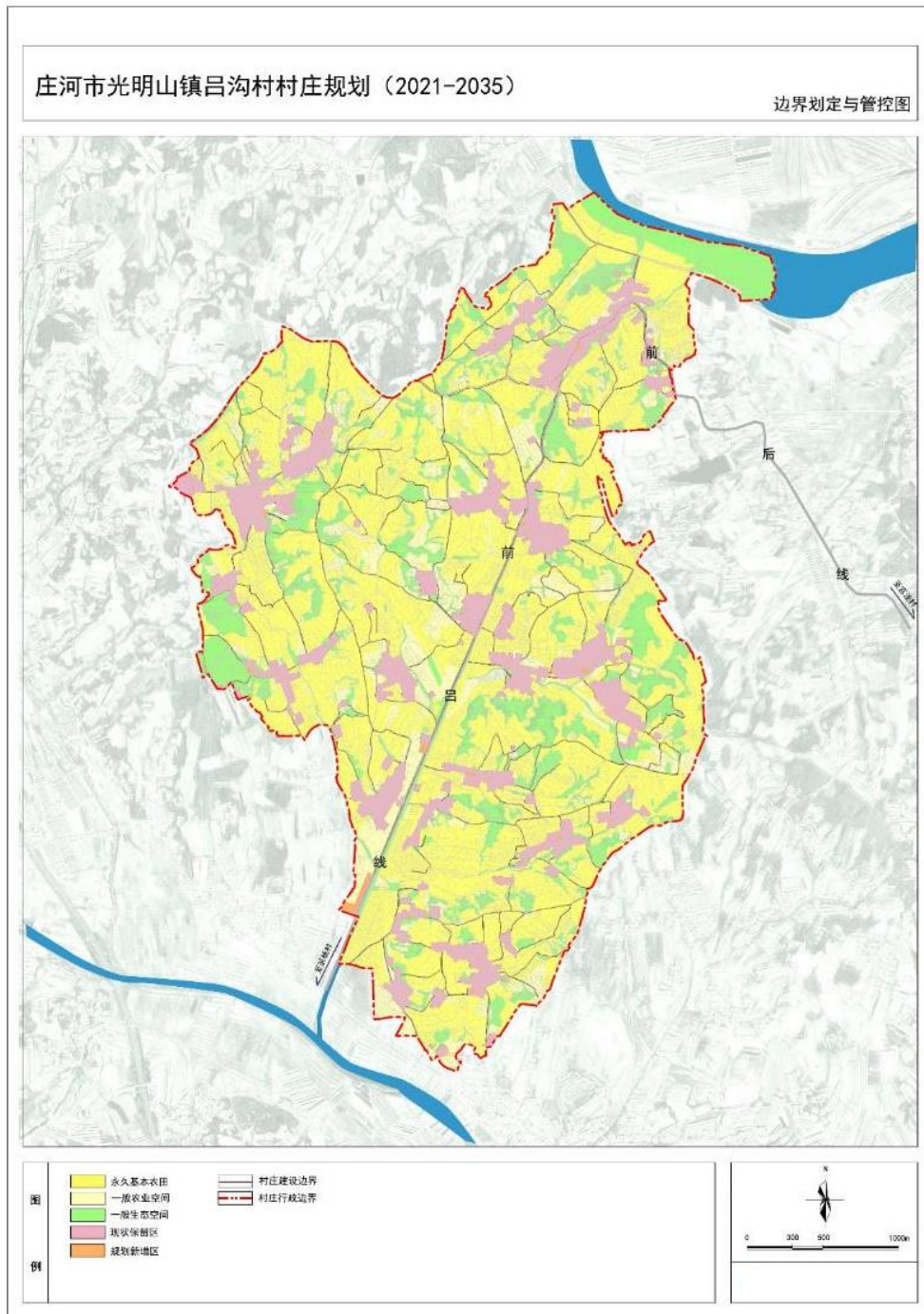
近期实施主要从公共服务设施和公用服务设施角度进行完善和提升，适度展开土地整治、生态修复、基础设施和产业发展等项目。主要增加项目包括按照15分钟生活圈布置的健身广场、小寺河支流水体治理和修复、道路硬化、休闲农业草莓采摘等。

六、附图

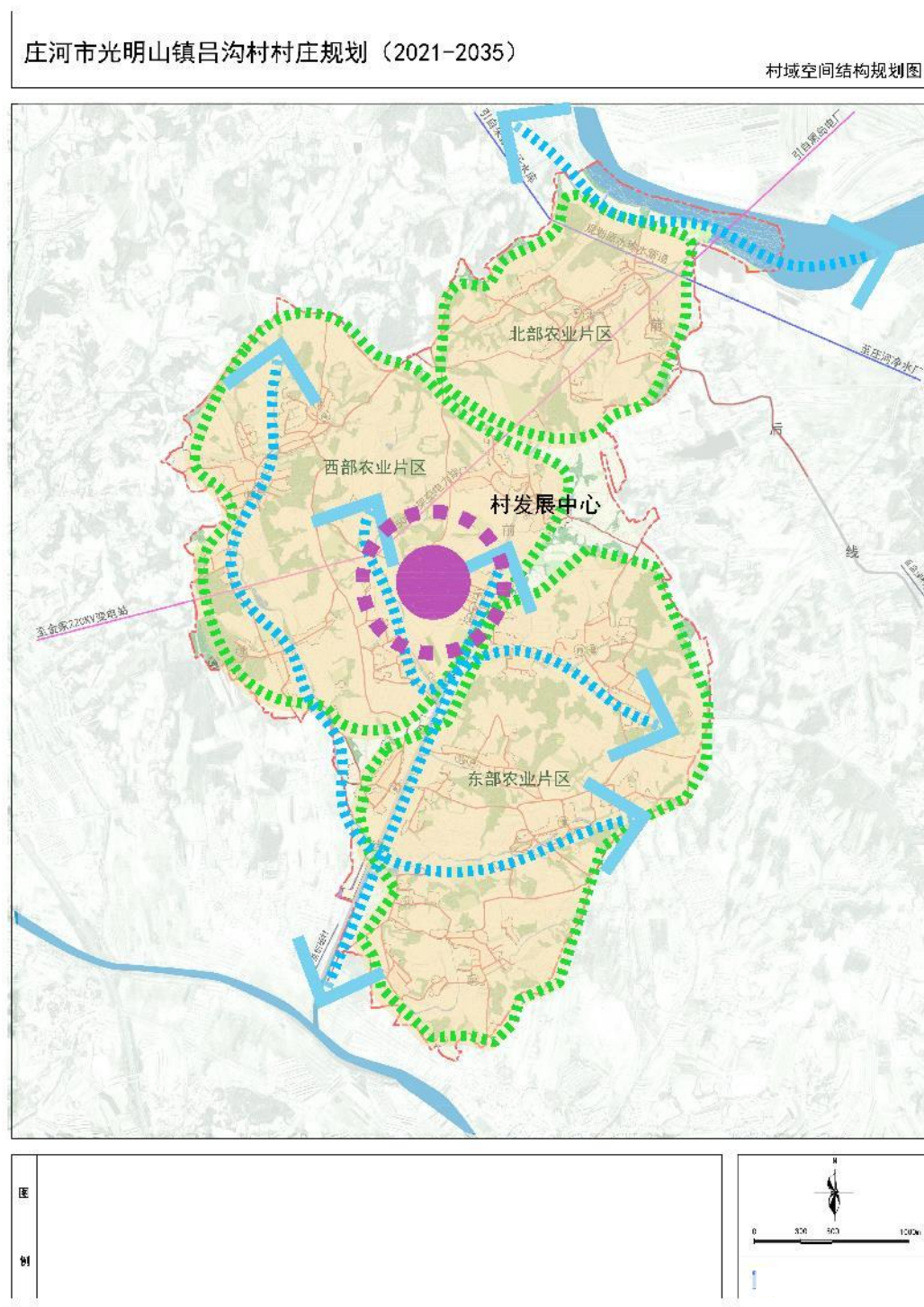
1. 区位图



2. 边界划定与管控图



3. 村域空间结构规划图



4. 村域国土空间规划图

6. 村民版规划图

